



FOODCLUSTER

Tijdelijke
verhuur



Kantoor- en
werkruimtes

De Mauritskazerne

De gemeente Ede ontwikkelt het voormalige kazerneterrein Maurits Zuid achter het station Ede-Wageningen tot een nieuw levendig stadsdeel, het World Food Center.

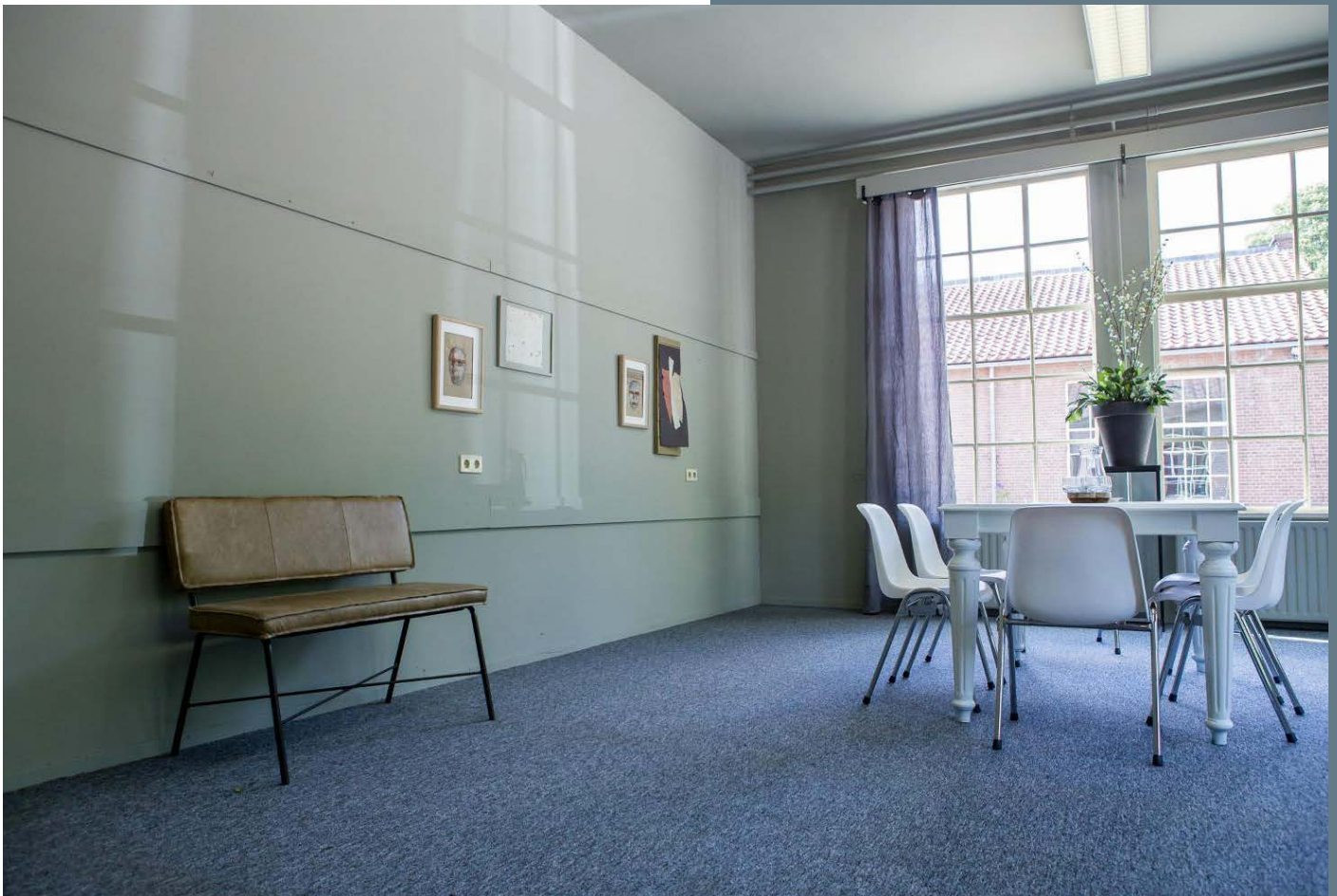
Een omgeving waar food een centrale plek inneemt en een cluster van food- en foodgerelateerde bedrijven ontstaat. Ook komt er een experience waar families met kinderen, scholieren en studenten op een interactieve manier leren over eten en de productie van voedsel.

Pronkstuk van de kazerneterreinen is de Mauritskazerne. Aan de achterzijde van deze historische infanteriekazerne komt op termijn de World Food Center Experience. Tot die tijd kunnen startups en scale ups in de foodsector zich hier vestigen.

De gemeente Ede heeft de TeKa Groep namelijk de mogelijkheid gegeven om tijdelijk kleinschalige werkruimtes te verhuren in de paviljoens aan de achterzijde van de Mauritskazerne. In dit document vind je meer informatie over de mogelijkheden.



© TeKa Groep, 2020. Niets uit deze uitgave mag worden verveelvoudigd, opgeslagen in een geautomatiseerd gegevensbestand of openbaar gemaakt zonder voorafgaande schriftelijke toestemming van de TeKa Groep.



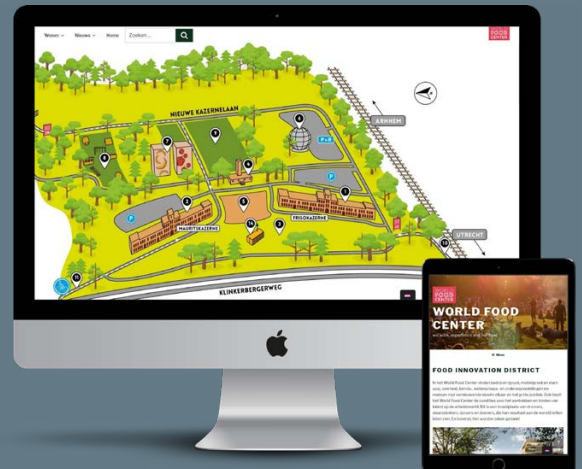
WORLD FOOD CENTER

Rond de Mauritskazerne ontstaat in de komende tien jaar het World Food Center. Een stadsgedebied met daarin een mix van moderne kantoorlocaties, onderzoeksfaciliteiten en werkruimtes. Zo ontstaat een broedplaats voor innovatie, onderzoek en educatie op het gebied van voeding.

Het World Food Center biedt ruimte aan kennisinstellingen en innovatieve bedrijven in agro & food (groot, middelgroot en start-ups). Ze inspireren elkaar tot nieuwe producten en delen zij de laatste technologieën op het gebied van food.

De ontwikkeling van de World Food Center Experience zal fungeren als een vliegwiel voor het ontwikkelen van een interactief en innovatief kennis- en businessmilieu op het kazerneterrein.

Het tijdelijke foodcluster wat in de Mauritskazerne ontstaat, is een voorproefje van wat er straks gaat gebeuren op het terrein. Food- en foodgerelateerde bedrijven die zich nu vestigen in de Mauritskazerne, doen waardevolle netwerken op en hebben een voorsprong als het kazerneterrein definitief ontwikkeld wordt.



Artist impression van het toekomstige World Food Center. Het gebied ligt op loopafstand van station Ede-Wageningen, dat ook vernieuwd wordt. Meer informatie over de ontwikkelingen in de omgeving van de Mauritskazerne is te vinden op www.worldfoodcenter.net



TIJDELIJKE VERHUUR

Aan de achterzijde van de Mauritskazerne vind je twee paviljoenen. In deze paviljoenen zijn kleinschalige werkruimtes beschikbaar. Je kunt één of twee ruimtes huren met jouw bedrijf. Het is ook mogelijk om één of meerdere werkplekken in een gedeelde ruimte te huren.

Werkruimtes

De werkruimtes hebben een oppervlakte van circa 30 tot 35 m². Elke ruimte is afzonderlijk af te sluiten. Het is niet mogelijk om wanden tussen de ruimtes te verwijderen. De werkruimtes zijn niet gemeubileerd maar zijn wel geschilderd, voorzien van vloerbedekking en gordijnen waarvan gebruik gemaakt dient te worden en niet mag worden vervangen.

Gedeelde ruimtes

Gebruikers delen de entree en toiletfaciliteiten. In overleg is een ruimte te gebruiken als spreekkamer of als vergaderruimte, kosten hiervoor zijn nog nader overeen te komen.

Inbegrepen faciliteiten

- Er is in elke ruimte internet beschikbaar
- Gas, water en elektra zitten in de servicekosten
- De algemene ruimtes worden voor je schoongemaakt (gang en toiletten).

Parkeren

De Mauritskazerne is per auto bereikbaar via de entree aan de Nieuwe Kazernelaan. Gebruikers kunnen gratis parkeren op het P+R-terrein, op loopafstand (400 meter) van de Mauritskazerne.

Openbaar vervoer

De Mauritskazerne ligt op loopafstand (400 meter) van station Ede-Wageningen. Hiervandaan vertrekken meerdere keren per uur treinen naar Arnhem, Utrecht en Amersfoort. Er is een doorgang van het kazerneterrein naar het perron van het station.

In de omgeving

De TeKa Groep exploiteert in de Mauritskazerne ook een tijdelijke congres- en evenementenlocatie. Die ligt tussen de loodsen in. Als er een evenement is, zul je dat misschien merken. Ernstige overlast hoef je niet te verwachten. Gebruikers van de werkruimtes kunnen tegen gereduceerd tarief gebruik maken van de congres- en evenementenlocatie.



TARIEVEN PER MAAND

Huurprijs werkruimte	€ 300,-
Servicekosten werkruimte	€ 150,-
Huurprijs losse werkplek	N.t.b.



LENGTE HUURTERMIJN

Je huurt de werkruimtes tijdelijk van de TeKa Groep. De gemeente Ede stelt de ruimtes in ieder geval beschikbaar tot januari 2021, met een mogelijke verlenging van 1 jaar; als het langer duurt om de World Food Center Experience te ontwikkelen kun je misschien langer blijven zitten. Hiervoor bieden we geen garanties. TeKa Groep herontwikkelt in 2020 ook de voorzijde van de Mauritskazerne tot kantoor- en werklocatie voor foodbedrijven. Hier kun je ruimtes voor de lange termijn huren. Vraag naar de mogelijkheden.

HUURDERSPROFIEL

De Mauritskazerne is een waardevol pand op een inspirerende locatie. Gezien de toekomstige ontwikkelingen in de omgeving, stellen we eisen aan tijdelijke gebruikers van de kazerne. Het is mogelijk om een ruimte of werkplek te huren als je voldoet aan onderstaand profiel.

Food of foodgerelateerde bedrijven

Je bent actief in de foodsector of hebt een foodgerelateerd bedrijf. Omdat het terrein nog in ontwikkeling is, is er veel mogelijk. We bieden bijvoorbeeld niet alleen plek aan dienstverleners, maar ook aan startende voedselmakers. Ook bedrijven van buiten de Foodvalley-regio zijn welkom.

Kleinschalige bedrijvigheid

Je past hier goed als je bedrijf nog een menselijke maat heeft, tot circa 10 werkplekken. Dat hoeft stevige ambities niet in de weg te staan. Je kunt hier prima de basis leggen voor je succes en straks de volgende stap zetten in één van de nieuwe panden van het Food Innovation District.

Open voor samenwerking

We vinden het belangrijk dat je openstaat voor samenwerking met andere gebruikers. Hoe mooi is het om met andere ondernemers kennis te delen, samen nieuwe concepten te ontwikkelen of gezamenlijk in te kopen? Hoe jullie invulling geven aan samenwerking laten we vrij. Minimale eis is wel dat je deelneemt aan het gebruikersoverleg (1x per kwartaal).

Verantwoord ondernemen

We zoeken ondernemers die meer nastreven dan winst alleen. Bedrijven die waarde hechten aan duurzaamheid en hun maatschappelijke verantwoordelijkheid nemen. Of stappen zetten in de richting van een circulaire of korte voedselketen. Zodat er een innovatief cluster van toekomstgerichte foodbedrijven ontstaat.

Respect voor de omgeving

Het kazerneterrein is een rustige, groene omgeving. Het is prettig als dat zo blijft. Deze locatie leent zich daarom niet voor bedrijven waar de hele dag busjes of vrachtwagens af en aan rijden. Uiteraard gaan we ervan uit dat je de groene omgeving respecteert en je houdt aan de geldende wet- en regelgeving.

Dit profiel maakt onderdeel uit van het huurcontract. Mocht tijdens de huurperiode blijken dat je niet of niet meer voldoet aan het profiel, dan behoudt de TeKa Groep zich het recht voor om de huurovereenkomst te beëindigen.





TEKA GROEP

Bezoekadres

Marchandweg 17
3771 ML Barneveld

Postadres

Postbus 288
6710 BC Ede

Contact

088 - 000 1525
info@tekagroep.nl
www.tekagroep.nl